

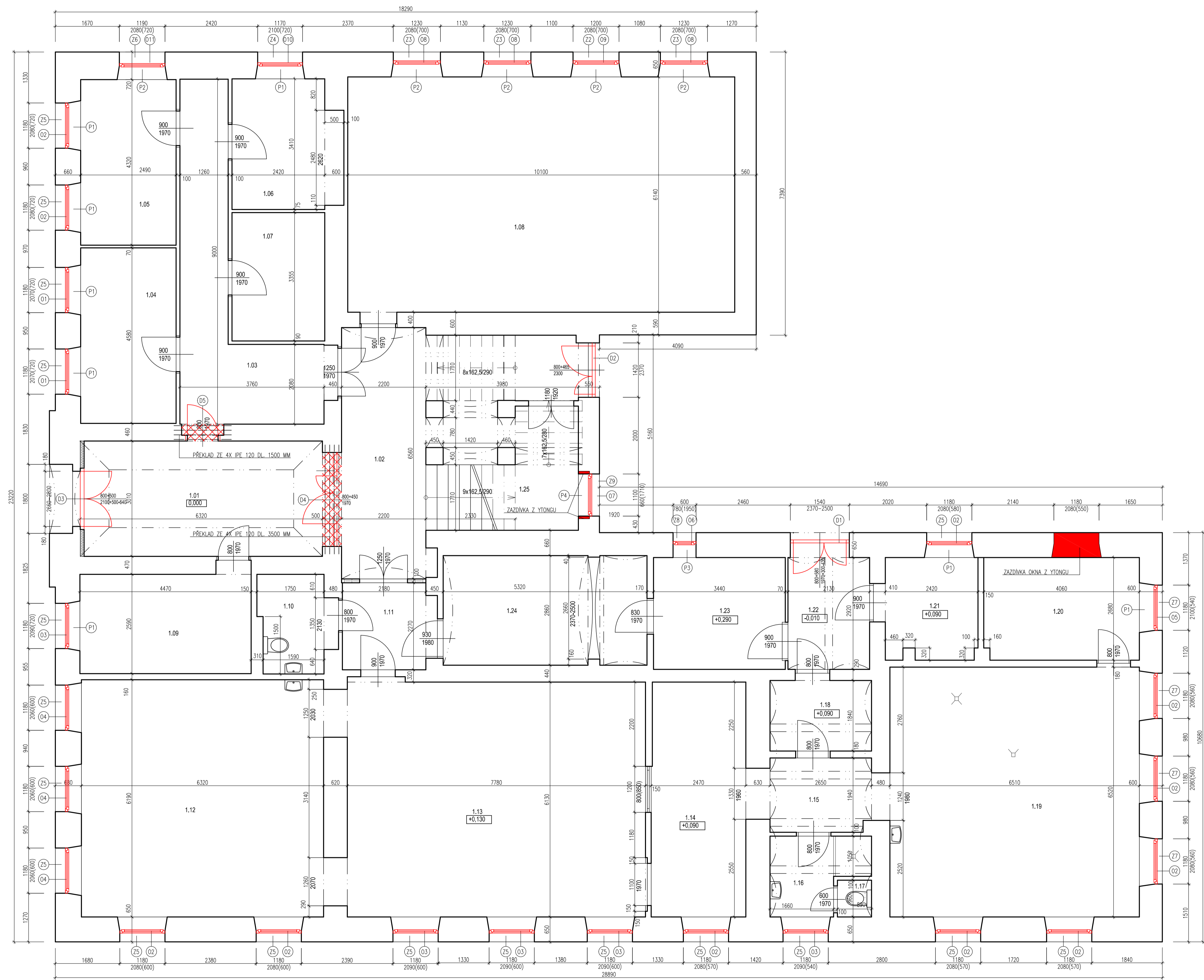
TABULKA MÍSTNOSTÍ

číslo místnosti	účel místnosti	plocha [m ²]	podlaha
0.01	chodba	9,64	
0.02	schodiště	7,94	kámen
0.03	sklep	13,95	
0.04	sklep	9,53	
0.05	sklep	19,86	cih. dlažba

POZNÁMKY

- DEMONTUJÍ SE STÁVAJÍCÍ OKENNÍ VÝPLNĚ

STAVBA: VÝMĚNA OKEN A VCHODOVÝCH DVEŘÍ STAVEBNÍ ÚPRAVY VESTIBULU A VNITŘNÍ MALBY OBJEKTU I.STUPNĚ ZŠ DOLNÍ POUSTEVNA Č.P. 142 SO.02 - VÝMĚNA OKEN A DVEŘÍ SO.03 - VNITŘNÍ MALBY		PK HOŠEK Jan Hošek Mikulášovice 795 407 79 IČO: 03454339 hosek@pk-hosek.cz +420 732 437 160		
MÍSTO: Č.P. 142, ST.P.Č. 159, K.O. DOLNÍ POUSTEVNA		HLAVNÍ PROJEKTANT: JAN HOŠEK	ZODPOVĚDNÝ PROJEKTANT: JAN HOŠEK	VYPRACOVAL: JAN HOŠEK
INVESTOR: MĚSTO DOLNÍ POUSTEVNA VILÉMOVSKÁ 77 407 82 DOLNÍ POUSTEVNA		FORMÁT: 3xA4	DATUM: 02/2018	PARE ČÍSLO:
PROJEKTOVÁ ČÁST: D.1.1 ARCHITEKTONICKÉ A STAVEBNĚ TECHNICKÉ ŘEŠENÍ		STUPEŇ PD: PD-SP	ZAKÁZKA ČÍSLO: 2018143	
VÝKRES: PŮDORYS 1.PP		ČÁST: D.1.1.2	MĚŘÍTKO: 1:50	ČÍSLO VÝKRESU: B.1.1



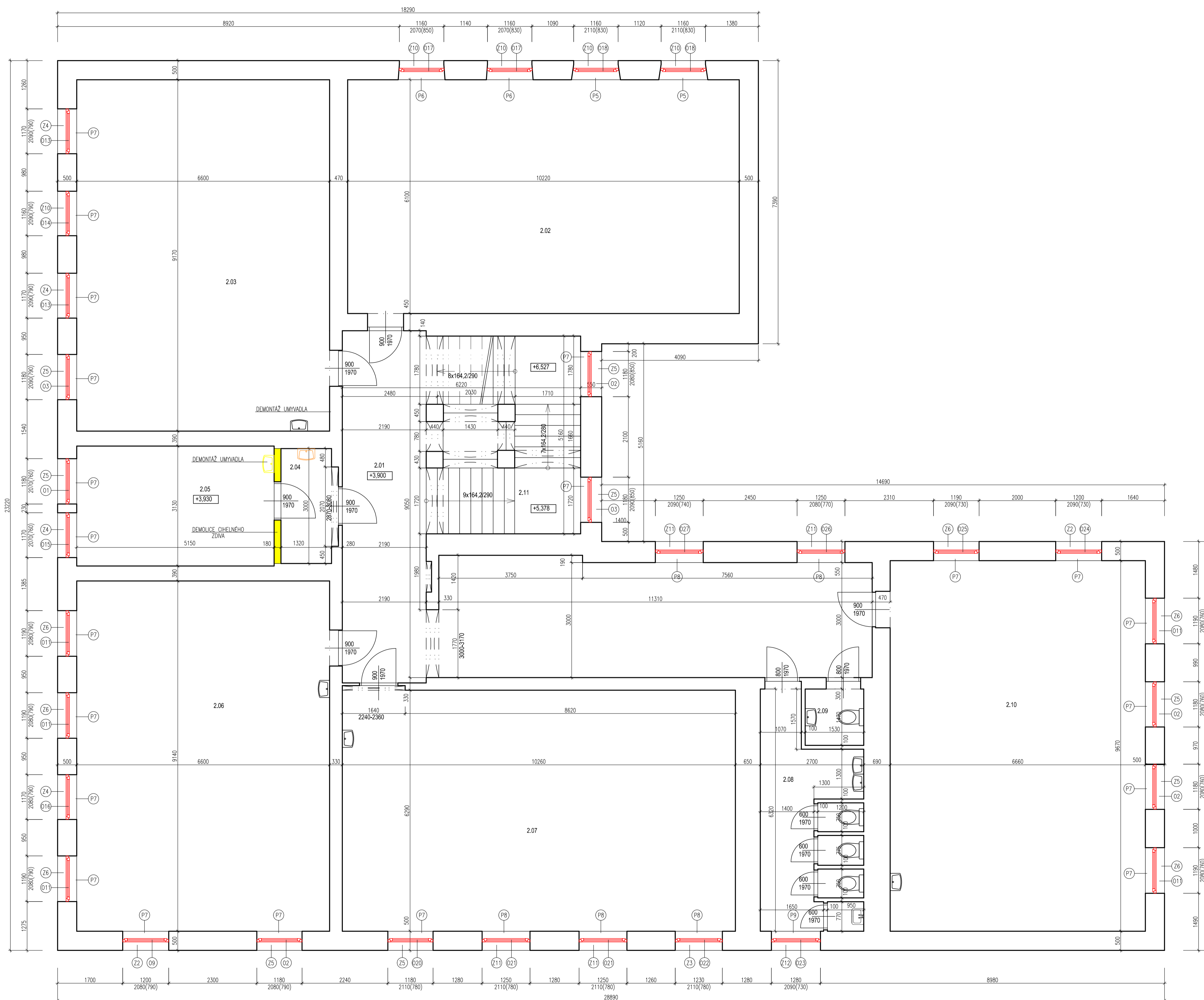
TABULKA MÍSTNOSTÍ

číslo místnosti	účel místnosti	plocha [m ²]	podlaha
1.01	chodba	19,02	dlažba
1.02	chodba	21,4	dlažba
1.03	chodba	16,54	dlažba
1.04	šatna	11,4	dlažba
1.05	šatna	10,76	dlažba
1.06	šatna	9,49	dlažba
1.07	šatna	8,11	dlažba
1.08	tělocvična	62,01	parkety
1.09	šatna	11,58	dlažba
1.10	wc	4,3	dlažba
1.11	chodba	4,95	dlažba
1.12	jídelna	39,12	dlažba
1.13	jídelna	47,69	dlažba
1.14	výdej	15,08	dlažba
1.15	chodba	5,07	dlažba
1.16	hygiena	4,54	dlažba
1.17	wc	0,85	dlažba
1.18	chodba	4,88	dlažba
1.19	kuchyně	42,45	dlažba
1.20	sklad	10,83	pvc
1.21	kancelář	6,35	pvc
1.22	chodba	6,21	dlažba
1.23	škrabka	10,04	bet. maz.
1.24	kotelna	15,15	dlažba
1.25	schodiště	16,37	linoleum

POZNÁMKY

- OPRAVY VESTIBULU A VIDEOTELEFON JSOU SOUČÁSTÍ SO.01
- ZAZDÍ SE OKNA V MÍSTNOSTI Č. 1.20. POUŽÍJE SE YTONG
- DEMONTUJTE SE STAVAJÍCÍ VÝPLNĚ OTVORŮ VČ. PARAPRŮ KROMĚ KUCHYNĚ A JÍDELNY KDE SE NACHÁZÍ PARAPETY Z KER. OBKLADŮ

STAMBA: VÝMĚNA OKEN A VCHODOVÝCH DVEŘÍ STAVEBNÍ ÚPRAVY VESTIBULU A VNITŘNÍ MALBY OBJEKTU I. STUPNE ZS DOLNÍ POUSTEVNA Č.P. 142 SO.02 - VÝMĚNA OKEN A DVEŘÍ SO.03 - VNITŘNÍ MALBY		PK HOŠEK Jan Hošek Mikulšovice 795 407 79 IČO: 03454339	
MÍSTO: Č.P. 142, ST.P.Č. 158, K.O. DOLNÍ POUSTEVNA		hosek@pk-hosek.cz +420 732 437 160	
HLAVNÍ PROJEKTANT: JAN HOŠEK		ZODPOVĚDNÝ PROJEKTANT: JAN HOŠEK	
INVESTOR: MĚSTO DOLNÍ POUSTEVNA VILÉMOVSKÁ 77 407 82 DOLNÍ POUSTEVNA		VYPRACOVAL: JAN HOŠEK	
FORMÁT: 10x44		DATUM: 02/2018	
STUPEŇ PD: PD-SP		PARE ČÍSLO: ZAKÁZKA ČÍSLO: 2018143	
PROJEKTOVÁ ČÁST: D.1.1 ARCHITECTONICKÉ A STAVEBNÍ TECHNICKÉ ŘEŠENÍ		ČÁST: D.1.1.2	
VÝKRES: PŮDORYS 1.NP		MĚŘTVO: 1:50	
			ČÍSLO VÝKRESU: B.1.2



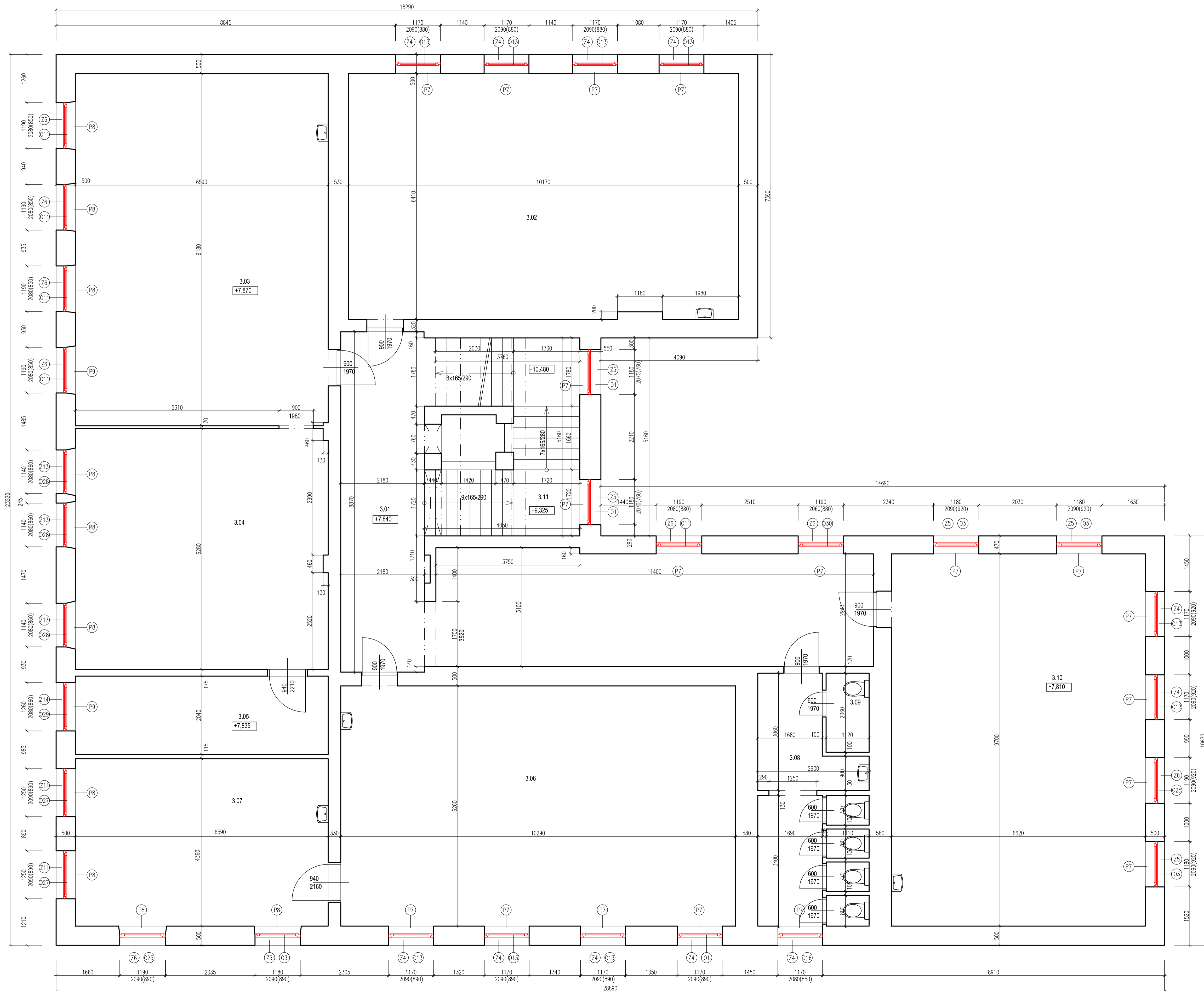
TABULKA MÍSTNOSTÍ

číslo místnosti	účel místnosti	plocha [m ²]	podlaha
2.01	chodba	55,98	pvc
2.02	kabinet	62,34	parkety
2.03	učebna	60,47	pvc
2.04	předsiň	3,96	pvc
2.05	sborovna	16,12	pvc
2.06	učebna	60,32	pvc
2.07	učebna	64,73	pvc
2.08	wc dívky	13,66	dlažba
2.09	wc učitelé	2,25	dlažba
2.10	učebna	64,4	pvc
2.11	schodiště	16,44	pvc

POZNÁMKY

- DEJDE K VYBĚRÁNÍ CHELNÉ ZDVI MEZI MÍSTNOSTMI 2.05 A 2.06. DOJDE K OPRAVĚ OMIKTEK STĚNY A STROPU.
- V RÁMCI UBOURÁNÍ ZDVA SE DEMONTUJE UMÝVADLO. NA STĚNE DLE VÝKRESU SE OSADÍ NOVÉ VČ. CHROMOVÉ BATERIE A PROVEDE SE NÁPOJENÍ VODY A KANALIZACE
- DEMONTUJÍ SE STAVAJÍCÍ VÝPLNĚ OTVORŮ VČ. PARAPRŮ

STAMBA: VÝMĚNA OKEN A VCHODOVÝCH DVEŘÍ STAVEBNÍ ÚPRAVY VESTIBULU A VNITŘNÍ MALBY OBJEKTU I. STUPNE ZŠ DOLNÍ POUŠTEVNA Č.P. 142 SO.02 - VÝMĚNA OKEN A DVEŘÍ SO.03 - VNITŘNÍ MALBY		PK HOŠEK Jan Hošek Mikulášovice 795 407 79 IČO: 03454339	
MÍSTO: Č.P. 142, ST.P.Č. 158, K.O. DOLNÍ POUŠTEVNA		hosek@pk-hosek.cz +420 732 437 160	
HLAVNÍ PROJEKTANT: JAN HOŠEK	ZODPOVĚDNÝ PROJEKTANT: JAN HOŠEK	VYPRACOVAL: JAN HOŠEK	PARÉ ČÍSLO:
INVESTOR: MĚSTO DOLNÍ POUŠTEVNA VILÉMOVSKÁ 77 407 82 DOLNÍ POUŠTEVNA	FORMÁT: 10x44 STUPEŇ PD: PD-SP	DATUM: 02/2018 ZAKÁZKA ČÍSLO: 2018143	MĚŘTVO: 1:50
PROJEKTOVÁ ČÁST: D.1.1 ARCHITECTONICKÉ A STAVEBNĚ TECHNICKÉ ŘEŠENÍ		ČÁST: D.1.1.2	ČÍSLO VÝKRESU: B.1.3
VÝKRES: PŮDORYS 2.NP			



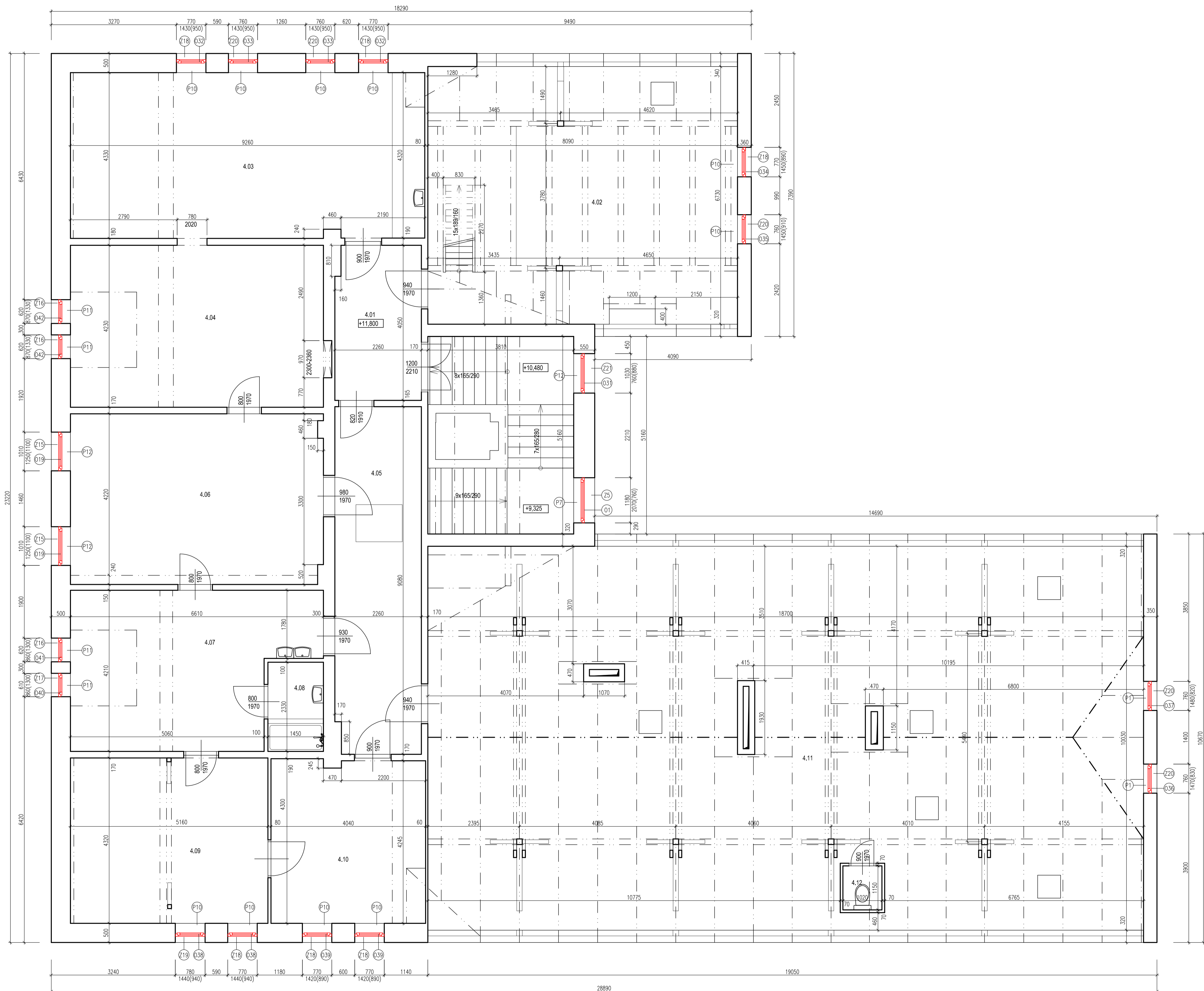
TABULKA MÍSTNOSTÍ

číslo místnosti	účel místnosti	plocha [m ²]	podlaha
3.01	chodba	54,48	pvc
3.02	počítačová učebna	64,95	parkety
3.03	družina	60,49	pvc
3.04	družina	41,29	pvc
3.05	sklad	13,44	pvc
3.06	družina	64,45	pvc
3.07	družina	28,73	pvc
3.08	wc chlapci	15,15	dlažba
3.09	wc učitelé	2,31	dlažba
3.10	učebna	64,21	pvc
3.11	schodiště	16,53	pvc

POZNÁMKY

- DEMONTUJ SE STÁVAJÍCÍ VÝPLNĚ OTVORŮ VČ. PARAPRŮ

STAVBA: VÝMĚNA OKEN A VCHODOVÝCH DVEŘÍ STAVEBNÍ ÚPRAVY VESTIBULU A VNITŘNÍ MALBY OBJEKTU I. STUPNĚ ZŠ DOLNÍ POUŠTEVNA Č.P. 142 SO.02 - VÝMĚNA OKEN A DVEŘÍ SO.03 - VNITŘNÍ MALBY		PK HOŠEK Jan Hošek Mikulšovice 795 407 79 IČO: 03454339	
MÍSTO: Č.P. 142, ST.P.Č. 158, K.O. DOLNÍ POUŠTEVNA		hosek@pk-hosek.cz +420 732 437 160	
HLAVNÍ PROJEKTANT: JAN HOŠEK	ZODPOVĚDNÝ PROJEKTANT: JAN HOŠEK	VYPRACOVAL: JAN HOŠEK	PARÉ ČÍSLO:
INVESTOR: MĚSTO DOLNÍ POUŠTEVNA VĚLEMOVSKÁ 77 407 82 DOLNÍ POUŠTEVNA	FORMÁT: 10x44	DATUM: 02/2018	MĚŘTVO: 1:50
PROJEKTOVÁ ČÁST: D.1.1 ARCHITECTONICKÉ A STAVEBNĚ TECHNICKÉ ŘEŠENÍ	STUPEŇ PR: PD-SP	ZAKÁZKA ČÍSLO: 2018143	
VYKRES:		ČÁST: D.1.1.2	ČÍSLO VYKRESU: B.1.4
PŮDORYS 3.NP			



TABULKA MÍSTNOSTI

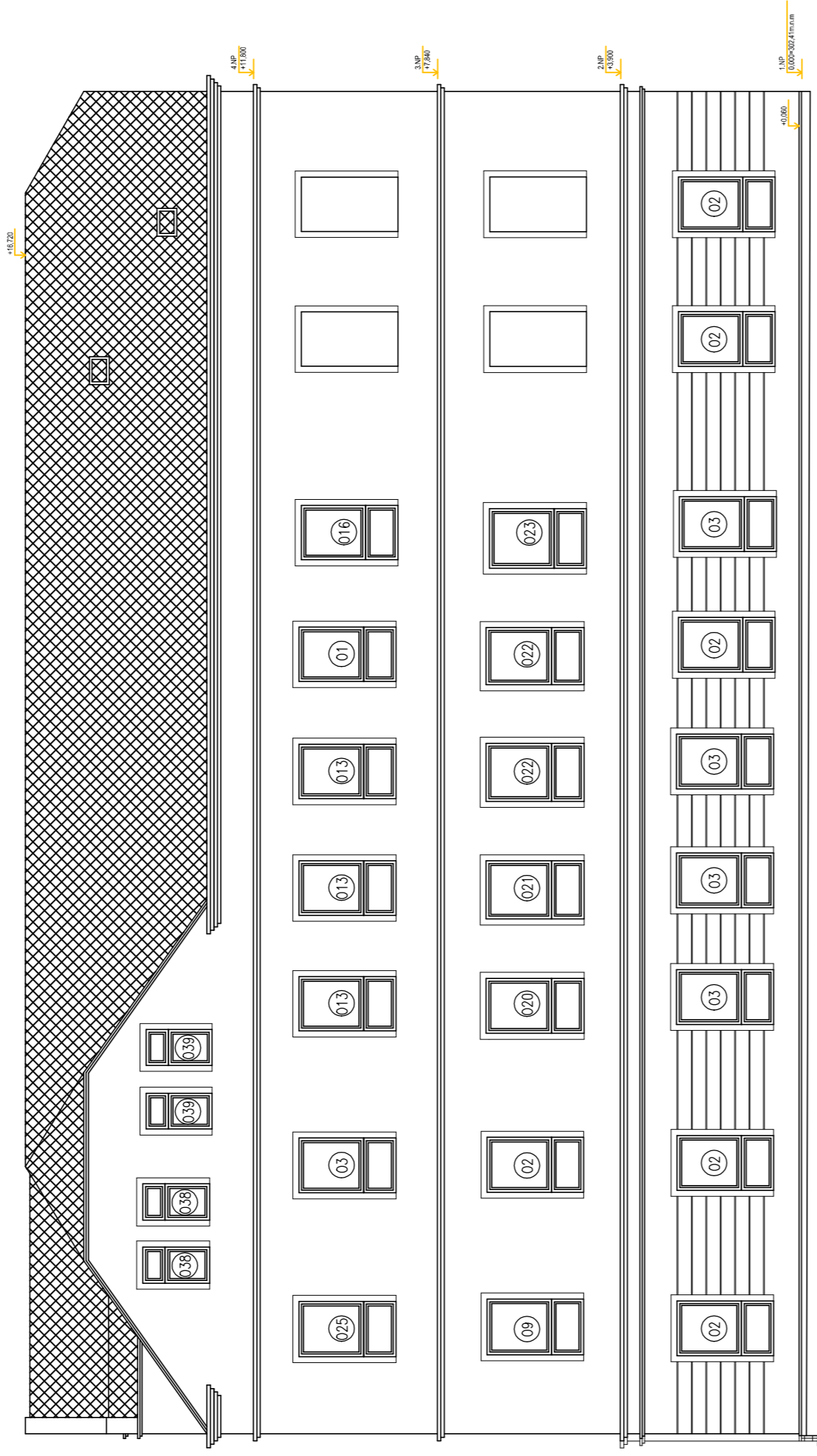
číslo místnosti	účel místnosti	plocha [m ²]	podlaha
4.01	chodba	9,02	pvc
4.02	půda	53,97	prkna
4.03	nevyužito	39,96	pvc
4.04	nevyužito	28,17	pvc
4.05	chodba	20,38	pvc
4.06	učebna	29,33	parkety
4.07	nevyužito	24,06	pvc
4.08	koupelna	3,38	dlažba
4.09	nevyužito	22,29	parkety
4.10	nevyužito	17,14	parkety
4.11	půda	184,1	prkna
4.12	wc	1,17	prkna

POZNÁMKY

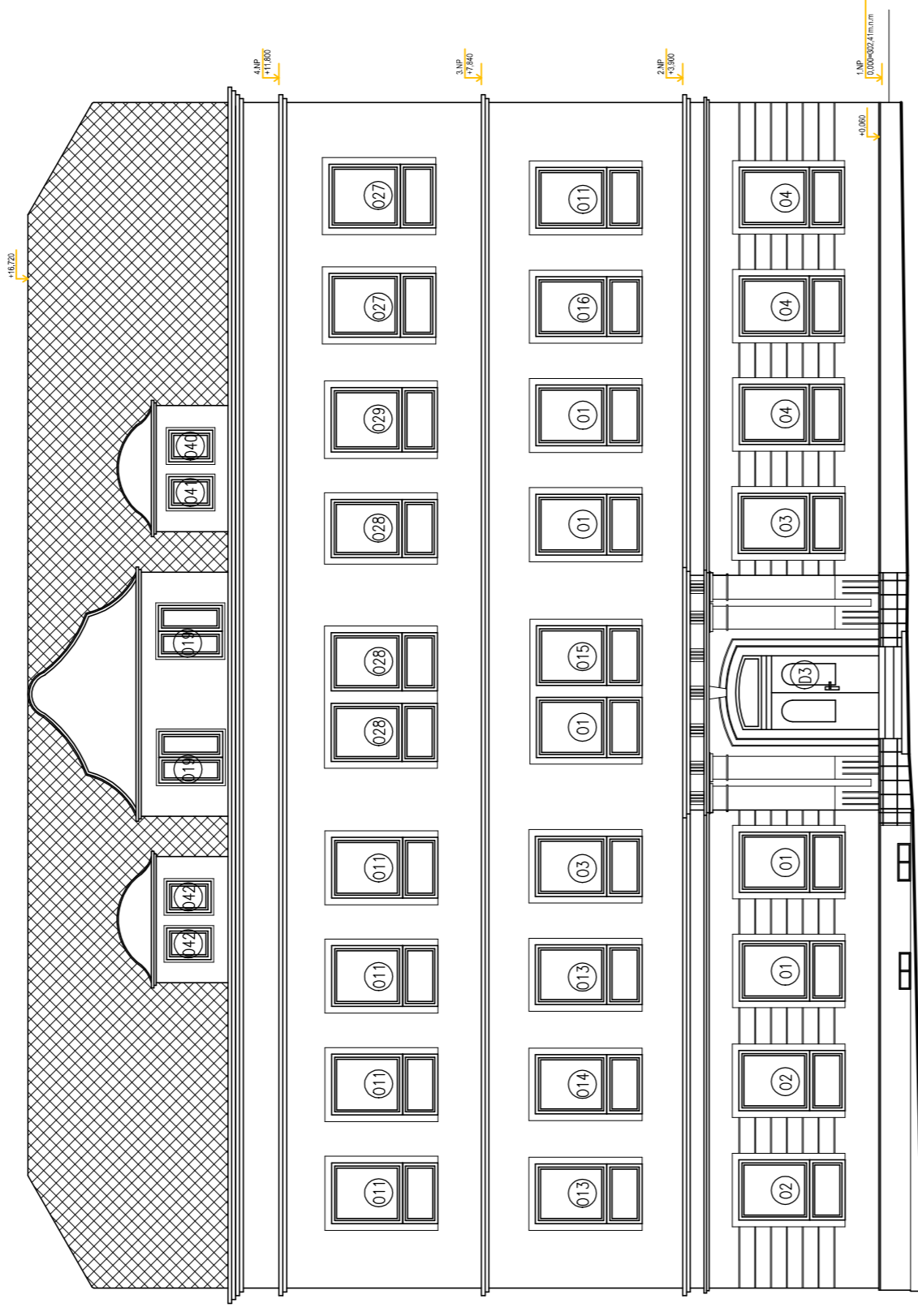
- DEMONTUJ SE STÁVAJÍCÍ VÝPLNĚ OTVORŮ VČ. PARAPRŮ

STAVBA: VÝMĚNA OKEN A VCHODOVÝCH DVEŘÍ STAVEBNÍ ÚPRAVY VESTIBULU A VNITŘNÍ MALBY OBJEKTU I.STUPNĚ ZŠ DOLNÍ POUSTEVNA Č.P. 142 SO.02 - VÝMĚNA OKEN A DVEŘÍ SO.03 - VNITŘNÍ MALBY		PK HOŠEK Jan Hošek Mikuššovic 735 407 79 IČO: 03454339	
MÍSTO: Č.P. 142, ST.P.Č. 159, K.Ú. DOLNÍ POUSTEVNA		hosek@pk-hosek.cz +420 732 437 160 HLAVNÍ PROJEKTANT: JAN HOŠEK	ZODPOVĚDNÝ PROJEKTANT: JAN HOŠEK
INVESTOR: MĚSTO DOLNÍ POUSTEVNA VLĚMOVSKÁ 77 407 82 DOLNÍ POUSTEVNA		FORMÁT: 10xA4 STUPEŇ PD: PD-SP	DATUM: 02./2018 ZAKÁZKA ČÍSLO: 2018143
PROJEKTOVÁ ČÁST: D.1.1 ARCHITECTONICKÉ A STAVEBNĚ TECHNICKÉ ŘEŠENÍ		ČÍSLO: D.1.1.2	MĚŘÍTKO: 1:50
VÝKRES: PŮDORYS PODKROVÍ			ČÍSLO VÝKRESU: B.1.5

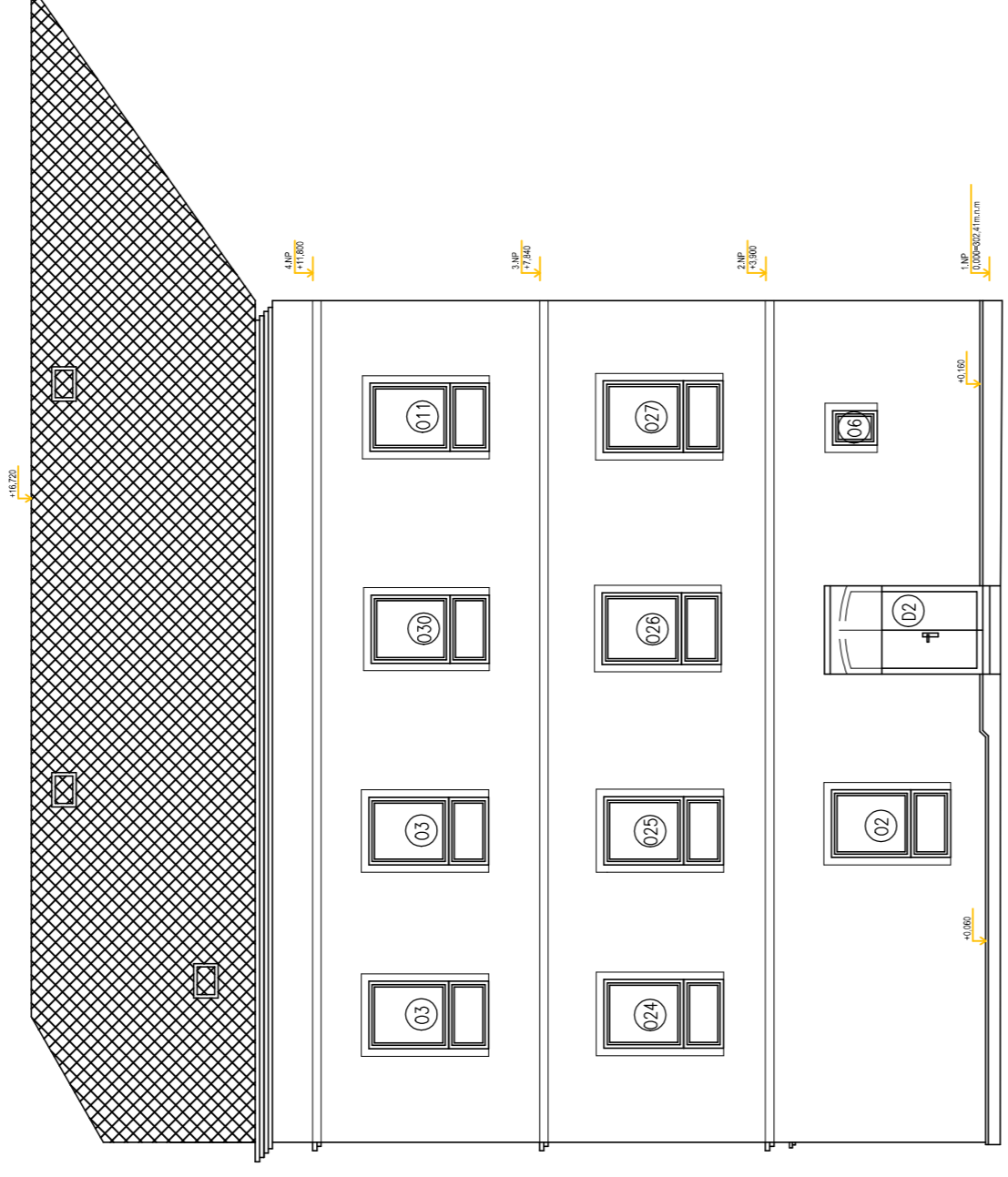
POHLED VÝCHODNÍ



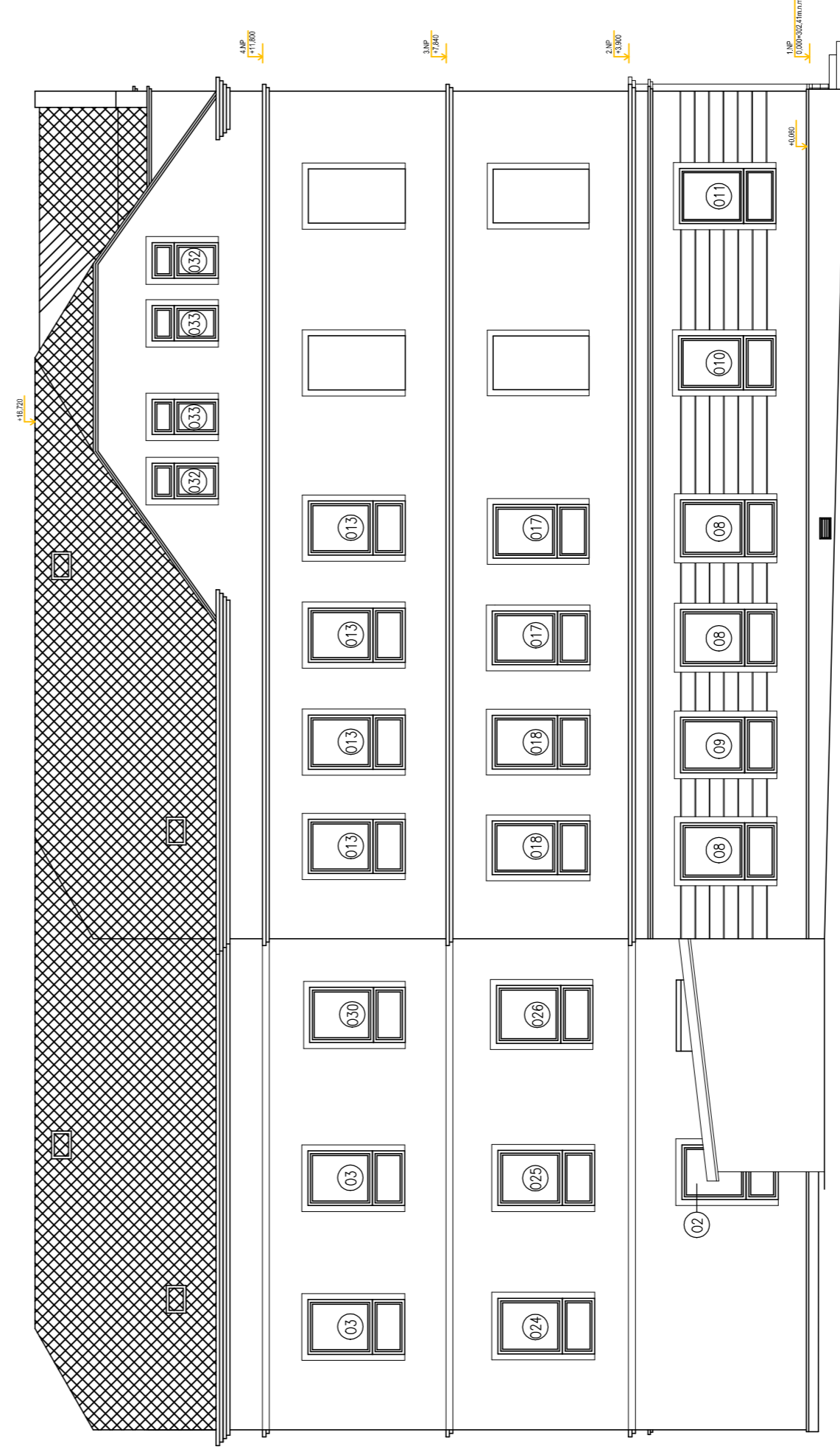
POHLED JIŽNÍ



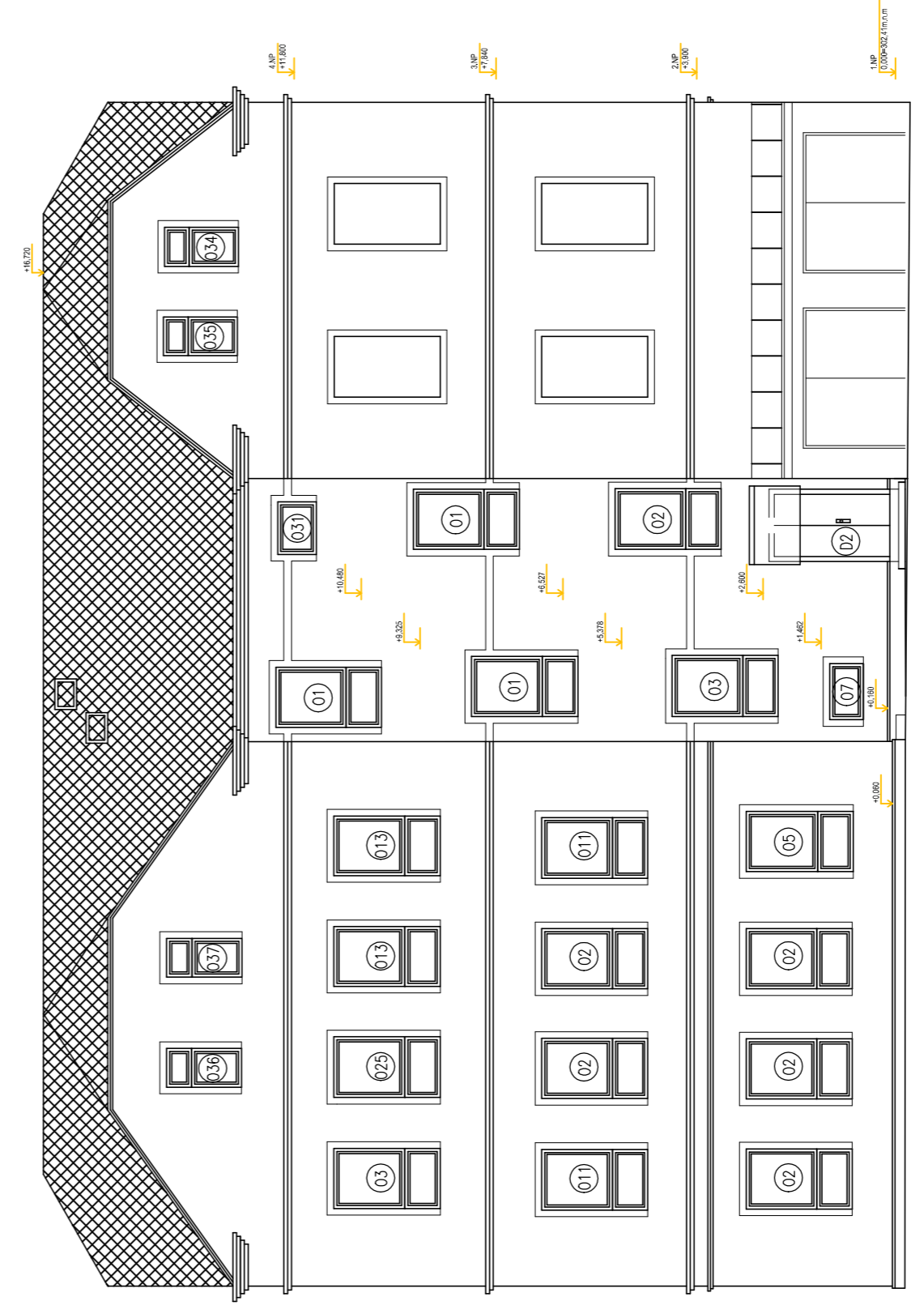
Pohled západní dvorní



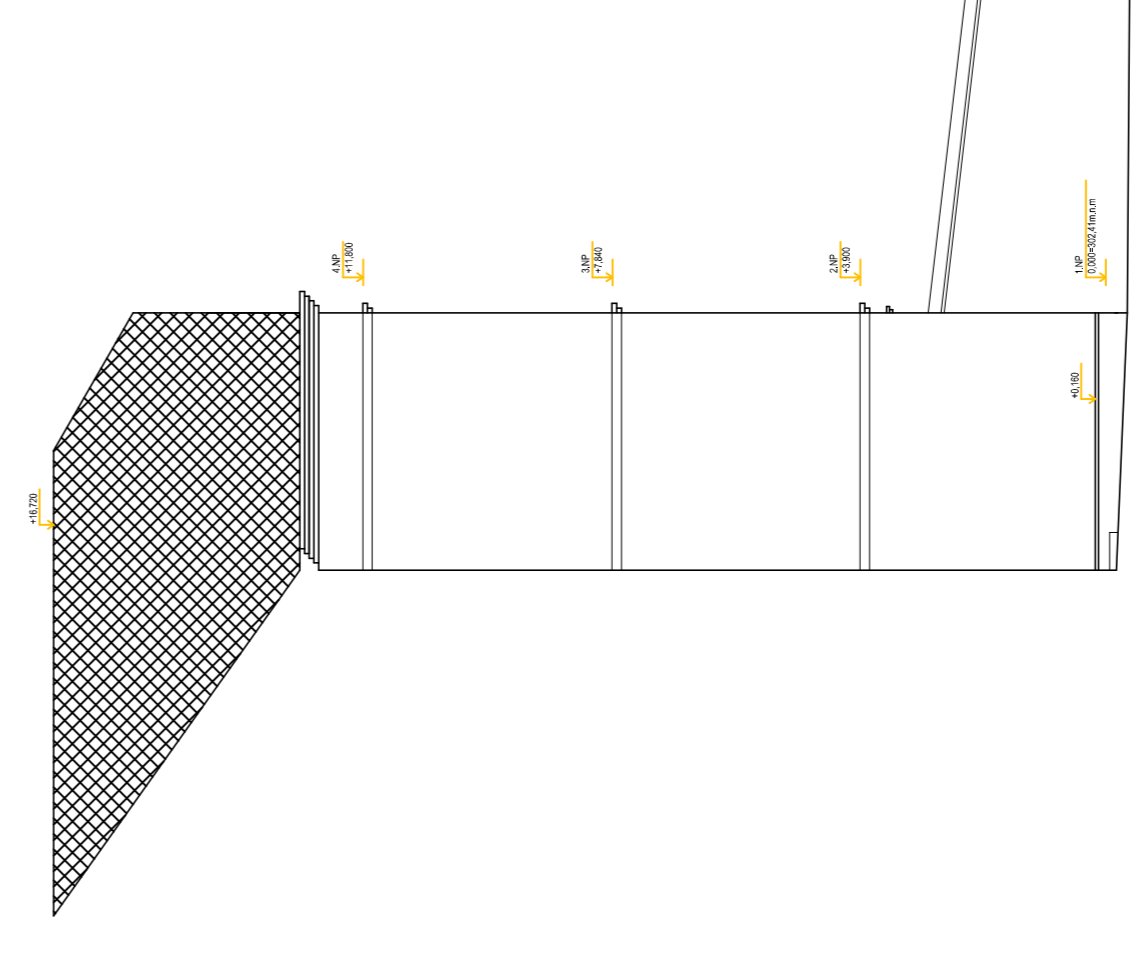
POHLED ZÁPADNÍ



POHLED SEVERNÍ



Pohled východní dvorní



POZNÁMKY

- ODKAZEM OKEN A DVEŘÍ DE VÝKRESU LÁMÉ S ODKAZEM DĚ JISU SODÁSTI 20.01

STAVBA: VÝMĚNA OKEN A VÝCHODOVÝCH DVEŘÍ
 STAVEBNÍ ÚPRAVY VESTIBULU A VNITŘNÍ
 MALBY OBJEKTU IŠTUPNÉ ZS DOLNÍ
 POUŠTEVNA, Č.P. 142
 SO.02 - VÝMĚNA OKEN A DVEŘÍ

MĚSTO: Č.P. 142, ŠP.Č. 198, K.S. DOLNÍ POUŠTEVNA
 MĚSTO: MĚSTO DOLNÍ POUŠTEVNA
 ULICE: VĚBROVSKÁ 77
 PSČ: 407 62 DOLNÍ POUŠTEVNA

PROJEKTOVÁ ČÍSLO: 01.1.1 ARCHITECTONICKÉ A STAVĚBNÍ TECHNICKÉ ŘEŠENÍ
 VÝKRES: POHLEDY
 ČÍSLO VÝKRESU: D.1.1
 ŠKALA: 1:100

PK HOŠEK
 Jan Hošek
 Masarykova 407/79
 IČO: 04841339

PROJEKTOVÝ KONTAKT: +420 732 437 160
 E-MAIL: hošek@hošek.cz
 Jméno: JAN HOŠEK
 Příjmení: HOŠEK
 Datum narození: 02/2018
 Adresa: JAKOUBŮVSKÁ 2018/143
 PSČ: 1100